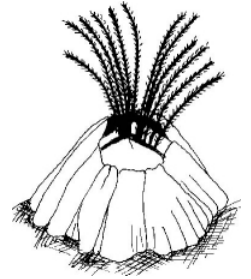


LES CRUSTACES (MANDIBULATES)

COMMENT LES RECONNAITRE ?

- Des animaux avec **des pattes articulées et une carapace**.



OU LES TROUVER ?

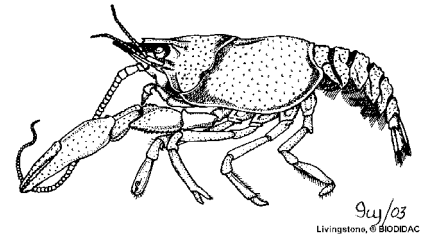
- Les « marcheurs » sont dans des trous ou évoluent au pied des laminaires.
- Les « nageurs » préfèrent les grottes
- Les espèces **sessiles** s'accrochent aux rochers (visibles à marée basse).

CLASSIFICATION SIMPLIFIEE

LES ARTHROPODES CRUSTACES :

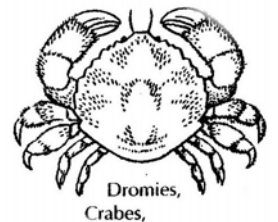
- LES MALACOSTRACES (crustacés supérieurs) :

- LES **DECAPODES**
 - nageurs (crevettes)
 - marcheurs (langoustes, galathées, homards, crabes, etc...)
- LES **ISOPODES** (les anilocres)



9/11/03
Livingstone, © BIODIDAC

- LES **CIRRIPÈDES** (les balanes, les pousse-pieds)



INTERET DU PLONGEUR

- Ne pas les éclairer directement (ce sont des animaux **sciaphiles**, qui craignent la lumière), n'utiliser que le halo de la lumière du phare.
- Le bernard l'ermite est un crustacé qui habite une coquille vide. Il se camoufle en transportant (sur la coquille) des anémones ou une éponge.
- Les pinces du homard ne sont pas identiques (une pour broyer, l'autre pour déchiqueter) → si vous hésitez où poser la main...
- L'anilocre est un crustacé qui vit en **parasite**, accroché sur la tête ou la queue des poissons. Ils sont parfois en couple sur un même poisson.
- Les cirripèdes ont les pattes transformées en « griffes ».